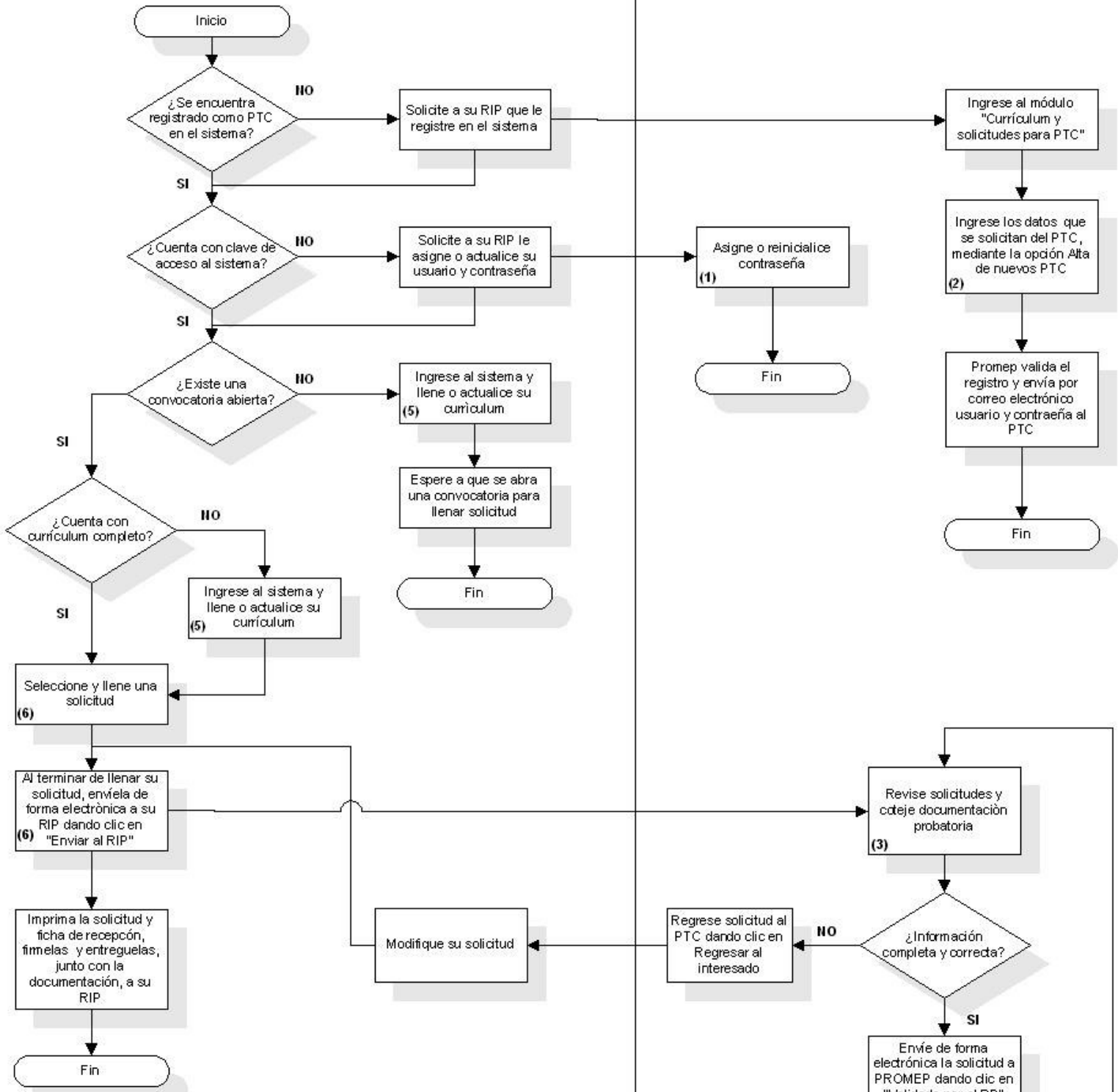


# PTC

# RIP



**Ver "Manual de la herramienta para RIP's"**

- (1) Sección 4, Cambio contraseña
- (2) Sección 4, Alta nuevos PTC
- (3) Sección 4, Solicitudes pendientes
- (4) Sección 4, Reporte por recepción

**Ver "Manual de "Datos Curriculares" y "Solicitudes"**

- (5) ver currículum
- (6) ver Solicitudes Nuevas

**Nota:**

La sección destinada para la captura del currículum se encuentra abierta de forma permanente. Esta sección es bloqueada al profesor, únicamente cuando esté participando en una convocatoria.